

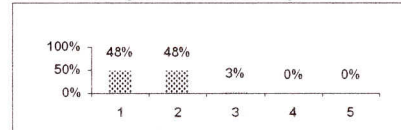
1. Die Ziele der Vorlesung sind klar erkennbar.

Bewertung von 1 (trifft völlig zu) bis 5 (trifft gar nicht zu)

Mittelwert LV: 1,6

Mittelwert Gesamt: 2,2

Die Grafiken geben die Verteilung in der LV wieder.

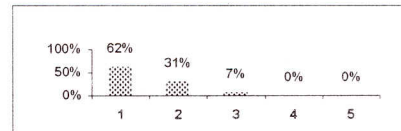


2. Der Aufbau der gesamten Vorlesung ist gut nachvollziehbar.

Bewertung von 1 (trifft völlig zu) bis 5 (trifft gar nicht zu)

Mittelwert LV: 1,4

Mittelwert Gesamt: 2,3

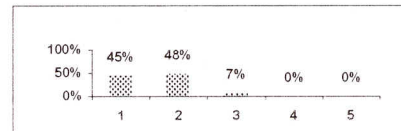


3. Der Lehrende gliedert die einzelnen Vorlesungen gut.

Bewertung von 1 (trifft völlig zu) bis 5 (trifft gar nicht zu)

Mittelwert LV: 1,6

Mittelwert Gesamt: 2,2

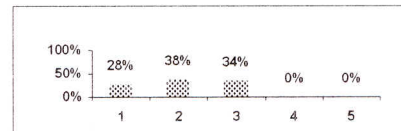


4. Durch die Vorlesung habe ich viel gelernt.

Bewertung von 1 (trifft völlig zu) bis 5 (trifft gar nicht zu)

Mittelwert LV: 2,1

Mittelwert Gesamt: 2,6

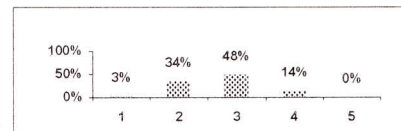


5. Der Lehrende motiviert zum weiterführenden Selbststudium.

Bewertung von 1 (trifft völlig zu) bis 5 (trifft gar nicht zu)

Mittelwert LV: 2,7

Mittelwert Gesamt: 2,7

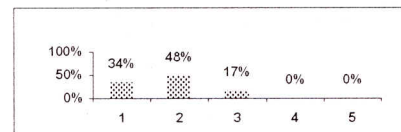


6. Der Lehrende wirkt immer gut vorbereitet.

Bewertung von 1 (trifft völlig zu) bis 5 (trifft gar nicht zu)

Mittelwert LV: 1,8

Mittelwert Gesamt: 1,9

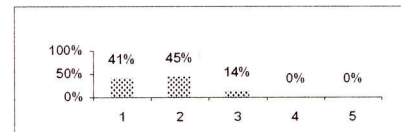


7. Der Vortragsstil des Lehrenden ist ansprechend.

Bewertung von 1 (trifft völlig zu) bis 5 (trifft gar nicht zu)

Mittelwert LV: 1,7

Mittelwert Gesamt: 2,6

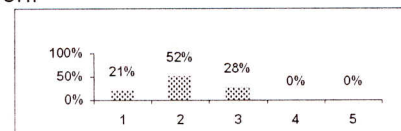


8. Der Lehrende kann komplizierte Sachverhalte verständlich machen.

Bewertung von 1 (trifft völlig zu) bis 5 (trifft gar nicht zu)

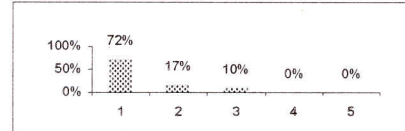
Mittelwert LV: 2,1

Mittelwert Gesamt: 2,6



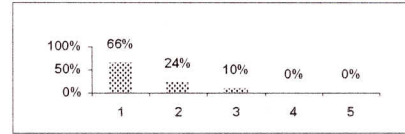
9. Der Lehrende steht für Rückfragen zur Verfügung.

Bewertung von 1 (trifft völlig zu) bis 5 (trifft gar nicht zu)  
 Mittelwert LV: 1,4  
 Mittelwert Gesamt: 1,8



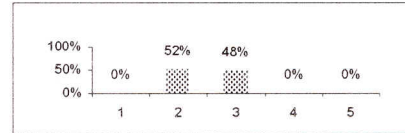
10. Der Lehrende nimmt die Lehre wichtig.

Bewertung von 1 (trifft völlig zu) bis 5 (trifft gar nicht zu)  
 Mittelwert LV: 1,4  
 Mittelwert Gesamt: 1,7



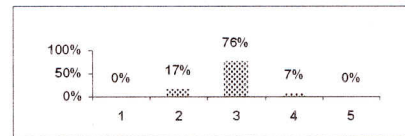
11. Die Stoffmenge der Vorlesung ist:

Bewertung von 1 (viel zu hoch) bis 5 (viel zu niedrig)  
 Mittelwert LV: 2,5  
 Mittelwert Gesamt: 2,5



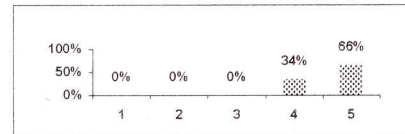
12. Das Tempo des Lehrenden ist:

Bewertung von 1 (viel zu hoch) bis 5 (viel zu niedrig)  
 Mittelwert LV: 2,9  
 Mittelwert Gesamt: 2,7



13. Der Raum ist für die Teilnehmerzahl der Vorlesung:

Bewertung von 1 (viel zu groß) bis 5 (viel zu klein)  
 Mittelwert LV: 4,7  
 Mittelwert Gesamt: 2,6



14. Wie oft haben Sie bisher in diesem Semester in dieser Vorlesung gefehlt?

	Prozent LV	Prozent Gesamt
gar nicht	62%	43%
1x	21%	26%
2x	14%	14%
3x	0%	8%
mehr	3%	7%

15. Warum haben Sie gefehlt? (Mehrfachnennungen möglich!)

	Anzahl LV	Prozent LV	Anzahl Gesamt	Prozent Gesamt
musste jobben	1	3%	54	4%
war krank	3	10%	262	19%
andere Veranstaltung	2	7%	105	8%
"verschlafen"	1	3%	213	15%
geringes Interesse	3	10%	160	12%
wegen Gremienarbeit	0	0%	11	1%
andere Gründe	3	10%	273	20%

16. Versuchen Sie bitte abzuschätzen, wieviele Stunden pro Woche an Vor- und Nacharbeit von Ihnen für diese Vorlesung aufzuwenden waren:

a) Wieviele Stunden haben Sie pro Woche im Schnitt investiert?

	Prozent LV	Prozent Gesamt
Null	28%	17%
bis 1 h	48%	33%
1 bis 2 h	17%	26%
2 bis 3 h	3%	12%
mehr	3%	10%



b) Wieviele Stunden wären nach Ihrer Schätzung "eigentlich notwendig"?

	Prozent LV	Prozent Gesamt
Null	10%	5%
bis 1 h	21%	14%
1 bis 2 h	41%	27%
2 bis 3 h	17%	19%
mehr	10%	33%

17. Aus welchen Gründen besuchen Sie diese Vorlesung? (Mehrfachnennungen möglich!)

	Anzahl LV	Prozent LV	Anzahl Gesamt	Prozent Gesamt
Pflichtveranstaltung	24	83%	714	52%
studium generale	0	0%	61	4%
Scheinerwerb/Klausur	12	41%	591	43%
Stoff relevant ZP/ AP	9	31%	617	45%
persönliches Interesse	6	21%	339	25%
wegen Lehrperson	3	10%	143	10%
andere Besuchsr.	0	0%	56	4%

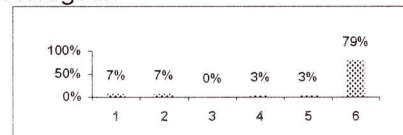
18. Die für die Vorlesung notwendige Literatur ist in der Bibliothek verfügbar.

Bewertung von 1 (trifft völlig zu) bis 5 (trifft gar nicht zu);

6 (kann ich nicht beurteilen)

Mittelwert LV: 2,5

Mittelwert Gesamt: 2,3



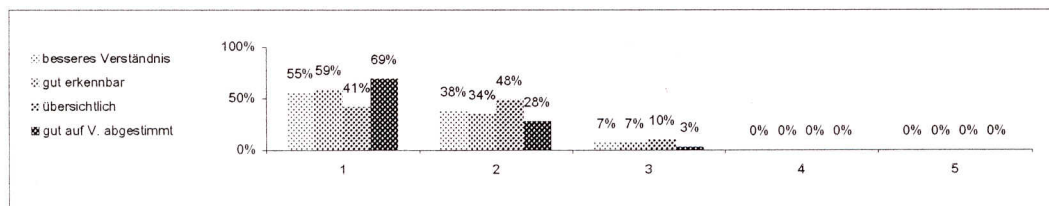
19. Wird die Vorlesung durch den Einsatz von Hilfsmitteln (z.B. Tafelbild, Folien; Computerpräsentation) unterstützt?

	Prozent LV	Prozent Gesamt
Ja, in hohem Umfang.	52%	46%
Ja, ausreichend.	48%	44%
Ja, aber zu wenig.	0%	8%
keine Hilfsmittel	0%	1%

20. Die in der Vorlesung zur optischen Präsentation des Stoffes eingesetzten Hilfsmittel...

Bewertung von 1 (trifft völlig zu) bis 5 (trifft gar nicht zu)

	MW LV	MW Gesamt
a) ...tragen zum besseren Verständnis des Stoffes bei.	1,5	2,1
b) ...sind gut erkennbar.	1,5	2,0
c) ...sind inhaltlich übersichtlich.	1,7	2,3
d) ...sind gut auf die Vorlesung abgestimmt.	1,3	1,8



21. Der Lehrende bietet ausreichend Möglichkeiten zur Beratung an.

	Prozent LV	Prozent Gesamt
ja	28%	24%
nein	3%	2%
kann ich nicht beurteilen	69%	72%

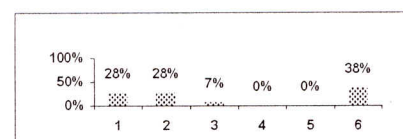
22. Ich bin mit der Betreuung durch den Lehrenden zufrieden.

Bewertung von 1 (trifft völlig zu) bis 5 (trifft gar nicht zu);

6 (kann ich nicht beurteilen)

Mittelwert LV: 1,7

Mittelwert Gesamt: 2,1



Die folgenden Fragen beziehen sich auf die Übung zu dieser Vorlesung.

Übungsleiter als Binärcode

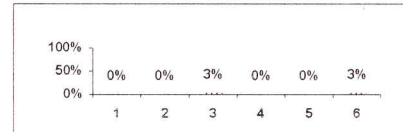
	16	8	4	2	1
% LV	0%	0%	0%	0%	0%
% Gesamt	2%	11%	31%	42%	48%

23. Die Stoffmenge der Übung ist...

Bewertung von 1 (zu hoch) bis 5 (zu niedrig); 6 (kann ich nicht beurteilen)

Mittelwert LV: 3,0

Mittelwert Gesamt: 2,6

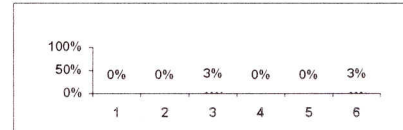


24. Der Schwierigkeitsgrad der Übung ist...

Bewertung von 1 (zu hoch) bis 5 (zu niedrig); 6 (kann ich nicht beurteilen)

Mittelwert LV: 3,0

Mittelwert Gesamt: 2,6

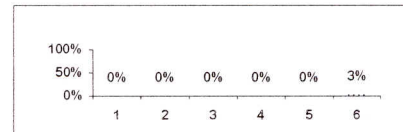


25. Das Tempo der Übung ist...

Bewertung von 1 (zu hoch) bis 5 (zu niedrig); 6 (kann ich nicht beurteilen)

Mittelwert LV: k.A.

Mittelwert Gesamt: 2,8



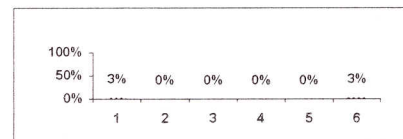
26. Vorlesung und Übung sind gut aufeinander abgestimmt.

Bewertung von 1 (trifft völlig zu) bis 5 (trifft gar nicht zu);

6 (kann ich nicht beurteilen)

Mittelwert LV: 1,0

Mittelwert Gesamt: 2,5



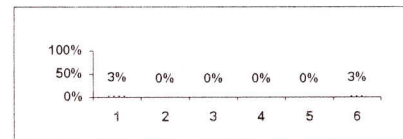
27. Der ÜL wirkt gut vorbereitet.

Bewertung von 1 (trifft völlig zu) bis 5 (trifft gar nicht zu);

6 (kann ich nicht beurteilen)

Mittelwert LV: 1,0

Mittelwert Gesamt: 1,9



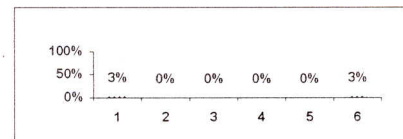
28. Die Studierenden können der Übung gut folgen.

Bewertung von 1 (trifft völlig zu) bis 5 (trifft gar nicht zu);

6 (kann ich nicht beurteilen)

Mittelwert LV: 1,0

Mittelwert Gesamt: 2,2



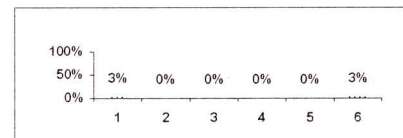
29. Der ÜL kann komplizierte Sachverhalte verständlich machen.

Bewertung von 1 (trifft völlig zu) bis 5 (trifft gar nicht zu);

6 (kann ich nicht beurteilen)

Mittelwert LV: 1,0

Mittelwert Gesamt: 2,2



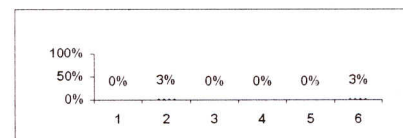
30. Die Gestaltung der Übung ist motivierend.

Bewertung von 1 (trifft völlig zu) bis 5 (trifft gar nicht zu);

6 (kann ich nicht beurteilen)

Mittelwert LV: 2,0

Mittelwert Gesamt: 2,5



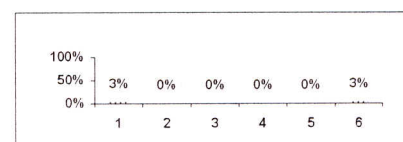
31. Die Anzahl der angebotenen Übungen ist ausreichend.

Bewertung von 1 (trifft völlig zu) bis 5 (trifft gar nicht zu);

6 (kann ich nicht beurteilen)

Mittelwert LV: 1,0

Mittelwert Gesamt: 2,0



**Angaben zur Person:**

## Geschlecht

	LV	Gesamt
weiblich	0%	15%
männlich	97%	81%

## Fachsemester

	LV	Gesamt
1./2.	0%	41%
3./4.	0%	38%
5./6.	59%	10%
7./8.	31%	6%
9./10.	7%	1%
>10.	0%	0%

## Studiengang

	LV	Gesamt
Informatik	14%	39%
Medieninformatik	0%	43%
Magister	0%	0%
Lehramt	0%	1%
IST	83%	8%
SWT	0%	1%
CL	0%	0%
CE	0%	0%
Sonstiges	0%	4%